

Wir sind unabhängige, beratende Ingenieure im Bauwesen in Nürnberg mit den Schwerpunkten Tragwerksplanung, Brandschutzplanung, Bauwerksprüfung und Objektplanung. Als leistungsstarkes Ingenieurbüro planen wir kompetent und wirtschaftlich das Tragwerk Ihres Bauvorhabens. Erfolgreich und zuverlässig von 1961 bis heute. Im Bereich der Tragwerksplanung sind wir im Hochbau, Tiefbau und Ingenieurbau tätig. Im Spezialtiefbau decken wir neben den zum Standard gehörenden Baugruben auch verschiedenste Arten von Sondergründungsformen ab.

Darüber hinaus fertigt unser erfahrenes Planungsteam Bauwerksbücher nach DIN 1076 oder VDI 6200 an und führt Bauwerksprüfungen nach DIN 1076, VDI-Richtlinie 6200 oder RÜV durch. Im Rahmen der Objektplanung, insbesondere der Betoninstandsetzung, gehen wir ins Detail und unterstützen Sie bei der erfolgreichen Realisierung Ihres Bauvorhabens.

Im Bereich der Brandschutzplanung übernehmen unsere Ingenieure und Architekten sämtliche Aufgaben des vorbeugenden Brandschutzes gemäß dem umfangreichen Leistungsbild nach AHO. Darüber hinaus steht Ihnen Herr Dipl.-Ing. Univ. Jochen Noack auch als Prüfsachverständiger und ö.b.u.v. Sachverständiger zur Verfügung.



Jörg Schöppler
Dipl.-Ing.,
Büroinhaber,
Tragwerks- und
Objektplanung
Nachweisbe-
rechtigter für
Standsicherheit,
Bauvorlage-
berechtigter

Jochen Noack
Dipl.-Ing. Univ.,
Büroinhaber,
Brandschutz-
planung
Prüfsachverständiger
für Brandschutz, ö.b.u.v.
Sachverständiger
für „Vorbeugender
Brandschutz“,
Bauwerksprüf-
ingenieur nach
DIN 1076 (VFIB)

Susanne Neger
Dipl.-Ing. Univ.,
Büroinhaberin,
Bauwerksprüfung
und Objekt
planung
Bauwerksprüf-
ingenieurin nach
DIN 1076 (VFIB),
Sachkundige
Planerin für Schutz
und Instand-
setzung von
Betonbauteilen
(DPÜ)

Tina Schmidt
Architektin, M. Eng.,
baulicher Brand-
schutz, Dipl. Ing.,
(FH), Brandschutz-
planung/-prüfung
Mitarbeiterin seit
01.05.2014

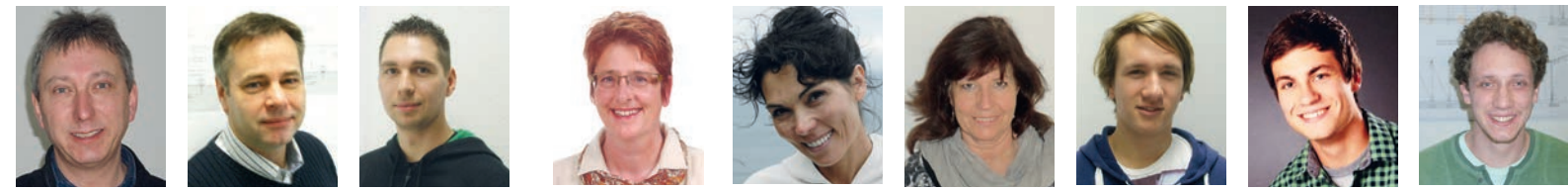
Alessandra Keil
Dipl.-Ing.,
Bauwerksprüf-
ingenieurin nach
DIN 1076 (VFIB),
AVA, Bauwerks
prüfung, Objekt-
planung
Mitarbeiterin seit
01.04.2012

Ulrike Worm
M. Sc.,
Bauwerksprüfung,
Instandsetzungen,
AVA
Mitarbeiterin seit
01.04.2014

Lukas Reindl
Dipl.-Ing.,
Tragwerksplanung,
Statik
Mitarbeiter seit
01.09.2012

Christian Ruff
Dipl.-Ing. Univ.,
Tragwerks-
planung, Statik,
Mitarbeiter seit
16.06.2014

Karin Brandt
Bautechnikerin/
Konstrukteurin
Tragwerks-
planung, Bau-
werksprüfung,
Mitarbeiterin seit
01.04.2007, aus
dem Vorgänger-
büro IBP dort seit
01.10.1991



Stephan Wilhelm
Staatl. geprüfter
Bautechniker
(Ingenieurbau),
Tragwerks-
planung
Mitarbeiter seit
Bürogründung, aus
dem Vor-
gängerbüro
S+K, dort seit
01.08.1983

Thomas Kreuzer
Bauzeichner
(Hochbau)/
Konstrukteur
Trag-
werks- und
Objektplanung,
AVA, Programm-
lierung
Mitarbeiter seit
Bürogründung, aus
dem Vor-
gängerbüro
IBW, dort seit
01.07.1987

Daniel Junggust
Bauzeichner
(Ingenieurbau)/
Konstrukteur,
Tragwerksplanung,
Bauwerksprüfung
Mitarbeiter seit
01.04.2007, aus
dem Vorgänger-
büro IBP dort seit
01.09.2001

Anne Schierloh
Sekretariat
Ingenieurbüro
Mitarbeiterin seit
01.04.2012

Sabrina Noack
Sekretariat
Ingenieurbüro
Mitarbeiterin seit
01.04.2012

Eva Rusche
Sekretariat Prüf-
büro und Brand-
schutzplanung
Mitarbeiterin seit
Nov. 2013

Jan Hormes
Auszubildender
(Bauzeichner)
Mitarbeiter seit
Sept. 2012

Cristoph Kühn
B. Eng.,
Werkstudent
Mitarbeiter im Büro
seit Jan. 2010

Michael Dobiasch
B. Eng.,
Werkstudent
Mitarbeiter im Büro
seit Sept. 2012

Stefan Harrer
Praktikant
Mitarbeiter im Büro
ab Sept. 2015

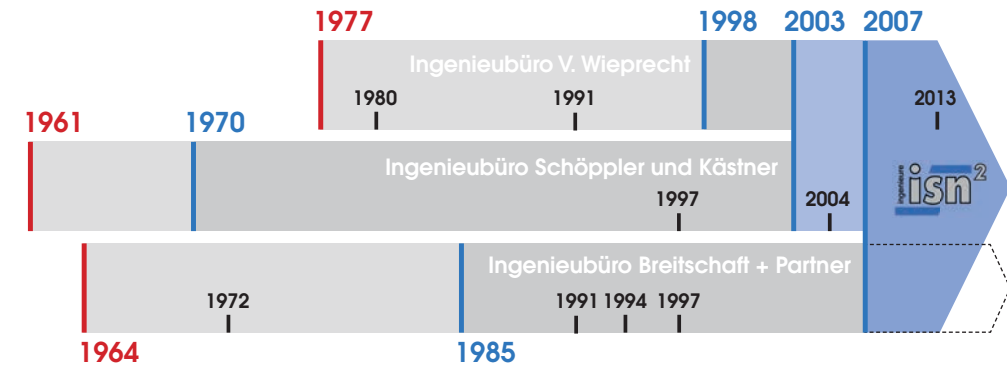
Christopher Reiber
Werkstudent
Mitarbeiter im Büro
seit Okt. 2010

Miroslav Regel
Werkstudent
Mitarbeiter im Büro
seit Mai. 2015

Alise Veselji
Praktikantin
Mitarbeiterin im
Büro ab Sept.
2015

Nicht mit Bild:
Christopher Reiber
Werkstudent
Mitarbeiter im Büro
seit Okt. 2010

www.isn-planung.de



1961 Adolf Schöppler wagt den Schritt in die Selbstständigkeit und gründet das **Ingenieurbüro Schöppler** in Nürnberg.

1964 Dieter Breitschaft wagt den Schritt in die Selbstständigkeit und gründet das **Ingenieurbüro Breitschaft** in Nürnberg.

1970 Dieter Käßner wird Partner. Das **Adolf Schöppler und Dieter Käßner – Büro für konstruktiven Ingenieurbau** wird freiberuflich als GbR geführt.

1972 Dieter Breitschaft wird als Prüfingenieur benannt.

1977 Volker Wieprecht gründet das **Ingenieurbüro Wieprecht** in Schwabach.

1980 Volker Wieprecht wird bei der IHK Nürnberg „öffentlich bestellter und vereidigter Sachverständiger“.

1985 Das Ingenieurbüro Breitschaft wird durch Eintritt von Karl Schwanz als **Ingenieurbüro Breitschaft + Partner** weitergeführt.

1991 Jochen Noack wird nach der Berufserfahrung an der Universität der Bundeswehr und in einem Ingenieurbüro der Region München im Ingenieurbüro Wieprecht als leitender Angestellter tätig. Susanne Neger (geb. Breitschaft) wird nach Abschluss ihres Studiums, im Ingenieurbüro Metz und Partner, Zivilingenieure im Bauwesen, Wien tätig.

1994 Susanne Neger wird im Ingenieurbüro Breitschaft + Partner als leitende Angestellte tätig.

1997 Jörg Schöppler wird nach mehrjähriger Berufserfahrung in technischen Büros von Baufirmen in Berlin im Ingenieurbüro Schöppler und Käßner als leitender Angestellter und Juniorpartner tätig. Susanne Neger wird neben Stefan Teucke, Partnerin im „Ingenieurbüro Breitschaft +Partner“.

1998 Jochen Noack übernimmt das **Ingenieurbüro Wieprecht – Inhaber Jochen Noack**. Herr Wieprecht steht dem Büro beratend zur Verfügung.

2003 Jochen Noack und Jörg Schöppler führen das Ingenieurbüro Wieprecht und einen Teil von Schöppler und Käßner in das neue **Ingenieurbüro Schöppler + Noack (isn)** über. Firmensitz sind die von Herrn Schöppler sen. zur Verfügung gestellten Räume in der Wielandstr. 15, um die Kontinuität zum Vorgängerbüro **Schöppler und Käßner** zu betonen. Das Ingenieurbüro wird von den beiden Inhabern freiberuflich geleitet. Beide hatten gesamtschuldnerisch mit ihrem Geschäfts- und Privatvermögen. Zum Firmenstart am 01.07.2003 beschäftigt das Büro sechs feste und zwei freiberufliche technische Mitarbeiter sowie eine kaufmännische Mitarbeiterin. In wechselnden Projektgruppen bearbeiten sie die laufenden Projekte. Alle Mitarbeiter waren zwischen 10 und 30 Jahren in den jeweiligen Vorgängerbüros beschäftigt und trugen wesentlich zum Erfolg „ihres“ Büros bei. Durch die Zusammenführung zweier Ingenieurbüros mit neuer und hochwertiger Ausstattung, konnte so eines der modernsten Ingenieurbüros der Region geschaffen werden. Die firmennahe Lichtpauserei „Meteore Reproservice“ ergänzt mit ihren Leistungen das Ingenieurbüro zu einer ungewöhnlich leistungsstarken Einheit.

2004 Jochen Noack wird „Sachverständiger Brandschutz nach EIPOS“

2007 isn wird isn² und ab dem 01.01.2007 als „**Ingenieurbüro Schöppler Noack Neger**“ geführt. Mit der Aufnahme von Susanne Neger als Büromit-inhaberin wird das Büro kompetent erweitert.

2013 Jochen Noack wird als „Prüfsachverständiger für Brandschutz“ anerkannt.

2014 Jochen Noack wird von der IHK Nürnberg für Mittelfranken zum „öffentlich bestellten und vereidigten Sachverständigen, Vorbeugender Brandschutz“ ernannt.



Ingenieurbüro Schöppler Noack Neger

Beratende Ingenieure BayIKBau und VBI

Ingenieurbüro



Ingenieurbüro Schöppler Noack Neger
Beratende Ingenieure BayIKBau und VBI
Wielandstraße 15
D-90419 Nürnberg
Telefon/Telefax
Telefon: +49 (0)911 / 815 46-0
Telefax: +49 (0)911 / 815 46-11
E-Mail/Internet:
info@isn-planung.de
www.isn-planung.de

Prüfbüro



Dipl. Ing. Univ. Jochen Noack
Prüfsachverständiger für Brandschutz
öffentlich bestellter und vereidigter
Sachverständiger für „vorbeugender
Brandschutz“ (IHK Nürnberg/Mfrk.)
Wielandstraße 15
D-90419 Nürnberg
Telefon/Telefax
Telefon: +49 (0)911 / 815 46-40
Telefax: +49 (0)911 / 815 46-11
E-Mail/Internet:
brandschutzpruefung@isn2.de
www.isn-planung.de

Wir sind qualifiziert in den Bereichen Tragwerksplanung, Bauwerksprüfung, Objektplanung (insbesondere Betoninstandsetzung) sowie Brandschutzplanung.

Darüberhinaus erstellen wir Gutachten in allen oben genannten Bereichen.

Ebenso gehören auch Flucht- und Rettungspläne, sowie Feuerwehreinsatzpläne für Ihre Liegenschaft zu unserem Leistungsbild.



Leistungsspektrum

Leistungen der Objektplanung im Hochbau (HOAI 2013 §34 und §39)

- Neubauten, Umbauten, Anbauten und Instandsetzungen im Wohn- und Bürogebäudebau, Industrie- und Anlagenbau einschließlich Bauüberwachung
- Vermessungstechnische Bestandsaufnahme, verformungsgerechtes Aufmaß und zugehörige Dokumentation in Form von CAD-Plänen.

Leistungen zum vorbeugenden baulichen Brandschutz (HOAI 2013 § 34 und AHO „Leistungen für Brandschutz“)

- Beratung und Planung nach Landes- und Sonderbauverordnungen im Zuge des Baugenehmigungsverfahrens, mit allen zugehörigen bautechnischen Nachweisen und übersichtlicher farblicher Darstellung in Form von Plänen, für alle Gebäudetypen.
- Jochen Noack ist als Brandschutzbeauftragter ausgebildet und in diesem Bereich für Unternehmen und Behörden beratend tätig. Geprüfter Sachverständiger für vorbeugenden Brandschutz (Reg. Nr. 1299 00 2004/EIPOS e.V.).

Leistungen bei Ingenieurbauwerken (HOAI 2013 §43)

- Objektplanung für Ingenieurbauwerke (Brücken, Tunnel, Tiefgaragen, Stützbauwerke wie z. B. Schlitz-, Spund-, Trägerbohl- und Bohrpfahlwände, usw.) einschließlich Instandsetzung und Bauüberwachung.

Leistungen bei der Tragwerksplanung (HOAI 2013 §51)

- Tragwerksplanung im Stahlbeton- und Mauerwerksbau, Stahlbau einschließlich Stahlverbundbau, Holzbau und Spannbetonbau.
- Tragwerksplanungen für Stahlbetonfertigteilterbauten und Stützbauwerke wie z.B. Schlitz-, Spund-, Trägerbohl- und Bohrpfahlwände.
- Standsicherheitsnachweise von Flächen- und Pfahlgründungen.
- Nachweise der Feuerwiderstandsdauer tragender Bauteile.
- Einstufung von Brückenbauwerken in Militärlastklassen nach Erl. BMV gem. STANAG 2021.
- Objektüberwachung/Ingenieurtechnische Kontrolle
- Holz-Beton-Verbundkonstruktionen mit Verbundelementen nach bauaufsichtlicher Zulassung.

Leistungen zur Bauwerksprüfung

- Brückenprüfung nach DIN 1076
- Bauwerksprüfung nach VDI-Richtlinie 6200 und RÜV
- Erstellung von Bauwerksbüchern (DIN 1076 oder Bauwerksbuch Standsicherheit nach VDI 6200)



Tragwerksplanung (Auswahl)

2012-2015

- Rechenzentrum MUC5, Aschheim bei München MFH Robert-Bosch-Straße, Nbg. | **1, 9**
- Kinderhort Welslerstraße, Nbg. | **7**
- Streuguthalle Deuerling Lagerhalle Döbrich + Heckel, Altdorf Altmühlbrücke (NaRi) A9, bei Greiding Flußbrücke (NaRi) A70, bei Langenstadt U-Bahnhof „Klinikum“, Nbg. Mutter-Kind-Heim Leyher Straße, Nbg. Kinderkrippe Allersberger Straße, Nbg. Institut für Mikroelektronik FAU, Erlangen Salzlagerrhalle, Lauf | **18, 27**
- Hotelneubau Schloss Leithheim ADAC-Haus Prinzregentenufer, Nbg. Erweiterung BROSE-Arena, Bamberg | **13**
- Ärztliches Versorgungszentrum, Zirndorf Umbaumaßnahmen Ohm-Hochschule, Nbg. Neubau Schulungszentrum, Markt Feucht Sanierung Finanzamt, Nbg.-Nord Kühl- und Lagerhalle, Ferrowohlen, Schweiz Studie Umschaltstation Doha Super, Qatar

2008-2011

- Landesamt für Steuern, Nbg. FAU Institut für Gerontologie, Nbg. Neubau THW, Lauf Produktionshalle Fa. Dietz, Geiersthal Salzlagerrhalle, SC Stützwand Poststraße, Nbg. Brücke Hügelstraße, RMD-Kanal, Nbg. EFH Carstens-Niehoff (GK5), SC

2012-2015

- Amtsgericht, Erlangen GLM Service- und Vertriebszentr., Höchstadt | **11**
 - Verwaltungsgeb. DB-Triebzuanlage, Nbg. Sanierung Stechert-Arena, Bamberg | **13**
 - Standortschießanlage Kaserne, Roth Abstellflächen Heeresflugplatz, Roth Einkaufszentrum Zagreb, Kroatien Büschl-Gewerbepark, München | **3, 15, 16, 26**
- 2003-2007**
- Kindertagesstätte Hauchstraße, Nbg. Umbau Schlammwässerung KW 1, Nbg. U-Bahnhof „Hardhöhe“, Fürth | **6, 21**
 - U-Bahnhof „Kaulbachplatz“, Nbg. | **5, 14, 23**
 - Umbau SEB Bank, Nbg. G8-Erweiterung, Gymnasium, Roth Netzersatzanlage LAFSt., Nbg. Sanierung JAKO Arena, Bamberg | **13**
 - FAU WiSo Lange Gasse, Nbg. | **8**
 - Sozialamt, Frankfurt-Grünhof Wohngebäude Quartier-Grünhof, Frankfurt/M. Brücke am Wasserwerk Krämersweiher, Nbg. Vapiano (ehm. Cafe Lorenzer), Nbg. | **17**
 - Hubschrauberwaschhalle Kaserne, Roth Mehrfamilienhaus Steinstraße, Nbg. Senioren- und Pflegezentrum, Inzell Mehrfamilienhaus Rotbuchenstraße, Nbg. Wohnanlage Rohrmattenstraße, Nbg. Mehrfamilienhaus Nördliche Ringstr., SC Erdhaus Fauna Wildpark, Bad Mergentheim U-Bahn Garching, München Tunnel BAB A100, Berlin ARA Industriepark, Frankfurt-Höchst | **2, 22**



Brandschutzplanung (Auswahl)

2012-2015

- Erweiterung Bezirksrathaus „Ansbach Rechenzentrum MUC5, Aschheim b.München Berufsoberschule, Regensburg Nordstattgärten KIB, Nbg. | **12, 29**
- Bürocontainer ZAE, Zirndorf Asylbewerberwohnheim Kohlenhof, Nbg. Lager noris network AG, Nbg. Seniorenzentrum Nordstadtgärten, Nbg. Kinderklinik, Erlangen Prüfzentrum ADAC, Fürth Sanierung Gaststätte Nachtwächter, Nbg. Bibertbad, Zirndorf

2008-2011

- Grundig Hochhäuser (Metropolhotel), Nbg. | **20**
- EuroMedClinik, Fürth TH Nürnberg B-Bau Umbau Frauenklinik, Erlangen Umbau Volksschule Herrieden ADAC Bürohaus, Nbg.

2003-2007

- Hotel Sonnenhügel, Bad Kissingen HKW Sandreuth, Nbg. Straßenmeisterei, Ammerndorf | **25**
- DB-Gebäude, Sandstr., Nbg. Vapiano (ehm. Cafe Lorenzer), Nbg. | **17**
- Marktkauf Plärrer, Nbg. Anbau Brauerei Pyraser Landbrauerei Neubau Endmontagehalle Fa. Faun, Lauf Brezen-Meyer, Erlangen BayWa, Fürth MÖBELIX, Hassfurt



Bauwerksprüfung (Auswahl)

2012-2015

- BAB A7/A3 Overfly, Biebelried Hochbahnbrücke, Nbg. BAB A7 Pfeiler Grenzwaldbücke BAB A7 Talbrücken Bräubach und Marktbreit Belebungsbecken 1 - 6, Klärwerk 1, Nbg. BAB A70, Mainbrücke Oberhaid BAB A70 Mainbrücke Eitmann BAB A3 Talbrücke Krondorf, Neumarkt BAB A3 Talbrücke Geigerhaid, Velburg BAB A7 Talbrücke Pfeiffermühle, Rothenburg OSA Brücke Wettersteinstraße, Nbg. OSA U-Bahnhof Frankenstraße, Nbg. Brücke Hafenstraße, Nbg. BAB A71 Talbrücke Maibach, Schweinfurt BAB A71 Talbrücke Kronungen, Schweinfurt ca. 150 Verkehrszeichenbrücken BAB

2008-2011

- Verkehrszeichenbrücken „Große Straße“, Nbg. BAB A3 Mainbrücke Randersacker | **4, 24, 28**
- BAB A3 Mainbrücke Dettelbach BAB A3 Talbrücke Theilheim Schlammwässerung, Klärwerk 1, Nbg. Dachkonstruktion Stechert Arena, Bamberg BAB A7 Sinnaltalbrücke, Bad Brückenau | **10**

2003-2007

- MD-Kanalbrücken Riedenurg bis Kehlheim CineCitta Stög, Nbg. BS-Ertüchtigung Schule, Schwaig BAB A7 Talbrücke Kürnach BAB A7 Talbrücke Marktbreit | **19**
- Hochschulsteg, Nbg. Bauwerke und Tunnelstrecke U-Bahn Nbg. Sendemast Polizeidirektion, SC



Objektplanung (Auswahl)

2012-2015

- Brücke Wettersteinstraße, Nbg.* U-Bahnhof Frankenstraße, Nbg.* Parkhaus Dr.-Carlo-Schmidt-Str. Nbg.* Tiefgarage Karl-Jatho-Weg, Nbg.* Abbruch Brücke BW 374b über BAB A9 Fernwärmeschächte N-ERGIE, Nbg.* Bogenbrücke BW 653b über BAB A7* Brücke Hügelstraße, Nbg.* Überdachung Polizeinspektion, H'Aurach U3-Nordwest, Bahnhof Klinikum, Nbg. Parkgarage wbg, Nbg.* Salzlagerrhalle, Lauf | **8, 27**
- ADAC-Gebäude, Nbg.* Wohnanlage Vogelsgarten, Nbg.* Abbruch Nordbahnhofbrücke, Nbg. Tiefgarage Spittlertorgraben, Nbg.* Parkhaus Rehlf, Nbg.* Streuguthalle Deuerling U-Bahnhof Frankenstraße, Nbg.* Sprungturm Freibad, Erlangen* Pädagogische Hochschule, Nbg. BAB A73 Pegnitzbrücke, Nbg.* Laubengänge Bucherstr., Nbg.*

2008-2011

- Rechenzentrum Landesamt für Steuern, Nbg. Lärmschutzwand Frickenhofen Felsengänge Danierstollen, Nbg. Felsengänge Deniskeller, Nbg. BAB A3 + A6, div. Unter- und Überführungen Kurgartenbrücke, Nbg.* Silos Klärwerk, Nbg.* Tiefgaragen Wohnsiedlung Herrnhütte, Nbg.* Salzlagerrhalle, Schwabach Trafostation Adlerstraße, Nbg.*
- 2003-2007**
- Erweiterung U-Bahnhof „Langwasser-Süd“, Nbg. Fassadensanierung Wirtschaftsschule, SC* Sanierung Fürstenherberge, SC* Sanierung Entwässerungskanäle Tucher-keller (WiSo, Lange Gasse), Nbg.* Hochschulsteg, Nbg.* P+R-Anlage, Nbg.-Röthenbach* Netzersatzanlage LAFSt., Nbg. Schwabachtalbrücke, SC* Keller Sozialgericht Nbg.*

* Instandsetzung